

BeGeo 2024

LA CONNEXION A L'ETAT PUR
DE ULTIEME CONNECTIE



En route vers l'OGE.be



Patrice Desmit

UBGE asbl

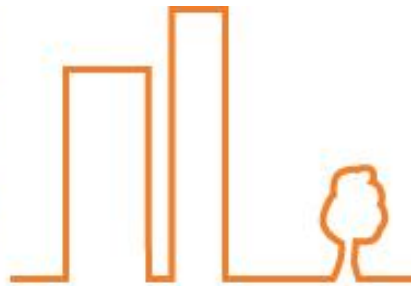
begeo.be

Sponsored by



En route vers l'OGÉ.be

Landmeter-Expert



Géomètre-Expert

Aperçu

- Historique
- Europe: Test de proportionnalité
- L'OGÉ.be
 - Quels avantages?
 - Où en sommes-nous?
 - La structure
 - L'inscription au tableau
 - Les élections
- Conclusion

Définition du Géomètre-Expert



- Un Géomètre-Expert n'est pas
 - Un topographe, un ingénieur géomètre, un agent immobilier...
- Un professionnel de l'immobilier
 - Connaissances techniques, juridiques et administratives de l'immobilier
 - Activités réservées: bornage, mitoyenneté, délimitation propriété immobilière, plan joint à des actes transcrits
 - Activités habituelles: expertise, état des lieux, pathologie des bâtiments, topographie, SIG, BIM, agent immobilier ...

Historique

1825 – Guillaume I

- Roi des Pays-Bas avant la création de la Belgique
- Les Arrêtés royaux ont été transposés en droit belge en tant que lois
- C'est ainsi que l'AR de 1825 devint loi



1936 – Léopold III

- 4^{ème} Roi des Belges
- Nouvelle réglementation
- A nouveau, par Arrêté royal
- Erreur!
- Formation initiale « bizarre »
 - Profession libérale respectée
 - Première épreuve technique
 - 2 années de stage
 - Second épreuve technique
 - Prestation de serment



1947 - Charles

- Décret du Régent
- Même erreur
- Introduction d'exceptions:
 - Ingénieurs civils
 - Diplômés de l'École royale militaire
 - Officiers de l'Artillerie et du Génie
 - Epreuve unique



1995 – Albert II

- 6^{ème} Roi des Belges
- Tentative de création d'un Institut
 - Victime des désaccords entre fonctionnaires et libéraux
 - 10 années supplémentaires de vide juridique
- Les universités et hautes écoles entament les formations de master



2003 – Albert II

- Nouvelle loi pour la création d'un Conseil fédéral
 - Master ou Bachelier
 - Plus de stage
- Arrêté royal de 2005
 - Déontologie, Serment
 - Formation continue (20 heures)
 - Assurance obligatoire



2023- Philippe

- Nouvelle loi pour créer un Ordre de droit public
 - Master ou Bachelier
 - 210 jours de Stage
 - Examen d'aptitude final
 - Déontologie
 - Formation continue
 - Assurance obligatoire
 - Control de qualité



1946 – Création de l'OGÉ.fr – Création de l'UBG

- **Ordre des Géomètres-Experts**
 - 75 années d'expérience et de succès
- **UBG – ANGE – FRGE – CRGE ...**
 - 75 années de division et de querelles



Le Ministre Clarinval nous soutient





9 novembre 2021



Test de proportionnalité

BELGISCH STAATSBLAD | MONITEUR BELGE

Publicatie overeenkomstig artikelen 472 tot 478 van de programmawet van 24 december 2002, gewijzigd door de artikelen 4 tot en met 8 van de wet houdende diverse bepalingen van 20 juli 2005 en artikelen 117 en 118 van de wet van 5 mei 2019.

Dit *Belgisch Staatsblad* kan geconsulteerd worden op :
www.staatsblad.be

Bestuur van het Belgisch Staatsblad, Antwerpsesteenweg 53, 1000 Brussel - Directeur : Wilfried Verrezen

Gratis tel. nummer : 0800-98 809

190e JAARGANG

Direction du Moniteur belge, chaussée d'Anvers 53,
1000 Bruxelles - Directeur : Wilfried Verrezen

Numéro tél. gratuit : 0800-98 809

190e ANNEE

VENDREDI 13 NOVEMBRE 2020

SOMMAIRE

N. 321

472 à 478 de la loi du 2002, modifiés par les dispositions diverses du décret et 118 de la loi du 2005

l'adresse :

chaussée d'Anvers 53,
1000 Bruxelles - Directeur : Wilfried Verrezen

Numéro tél. gratuit : 0800-98 809

190e ANNEE

Evolution vers l'OGÉ.be

- Signature accord Ministre 9 novembre 2021
 - Points à régler:
 - Valorisation de l'expérience professionnelle
 - Capacité de la commission des stages - accréditation
 - Article 19 (anciennement 10) sur l'accès aux données (exposé des motifs)
- Etapes en 2022 et 2023
 - UE – Test de proportionnalité (publication sur un site public > 18 juin 2022)
 - Avis de l'Autorité de Protection des Données
 - Avis du Conseil d'Etat
 - IKW (Inter-cabinets)
 - Gouvernement
 - Parlement (finalement bicaméral)

7 mars 2023 – Club Prince Albert





L'OGÉ.be

Les avantages

L'OGÉ.be attendu pour:

Légitimité

- Inscription au tableau obligatoire
- Indépendant, employé (travailleur), fonctionnaire
- Respect de la législation pour TOUS (droits et devoirs)

L'OGÉ.be attendu pour:

Interlocuteur unique

- Pour toutes les questions relatives à la profession
- Pour tous: pouvoirs publics ou privés, partenaires, citoyens
- Positions officielles
- Possibilité d'ester en justice

L'OGÉ.be attendu pour:

Travail qualitatif

- Edition de normes et standards techniques
- Contrôle du respect des bonnes pratiques et réglementations
- Accompagnement des établissements de formation

L'OGÉ.be attendu pour:

Stage professionnel

- Eviter les lacunes professionnelles
- Palette représentative des activités réglementées
- Valorisation de l'expérience professionnelle
- Examen d'aptitude en fin de processus

L'OGÉ.be attendu pour:

Continuité des Conseils Fédéraux

- Conseils actuels => chambres exécutives
- Augmentation des missions et des moyens
- Composés de Géomètres-Experts
- Efficacité
- Conseil national

L'OGÉ.be attendu pour:

Accès, échanges et sauvegarde

- Garantie d'accès aux informations nécessaires aux missions
- Optimisation des échanges d'informations
- Obligation de transmettre les archives

L'OGÉ.be, un avenir plus serein pour tous

The slide features decorative curved lines in the corners. In the top right, a thick, multi-layered arc curves from the edge towards the center, transitioning from light green to light blue. In the bottom left, a similar multi-layered arc curves from the edge towards the center, transitioning from light blue to light green.

L'OGÉ.be

Où en sommes-nous?

- 27 mars 2023 : Loi concernant la création de l'Ordre des Géomètres-Experts
- OBGE asbl -> UBGE asbl
(ANGE – NVLE/VVLE – UBG (ARGELg, KMLPA, KBLL, UGEB-ULEB, UGELux, UGEC, UGEM et UGEN))
- Négociations en cours :
 - Cabinet du Ministre
 - Administration du SPF économie
 - UBGE asbl
 - CRGE
- Mise en place de la commission électorale



Union Belge
des **Géomètres – Experts** asbl

Belgische Unie
van **Landmeters –Experten** vzw



Landmeter-Expert



Géomètre-Expert

UBGE-BULE
www.ubge-bule.be

Belgische Unie
van **Landmeters –Experten** vzw

Union Belge
des **Géomètres – Experts** asbl



Géomètre-Expert



Landmeter-Expert

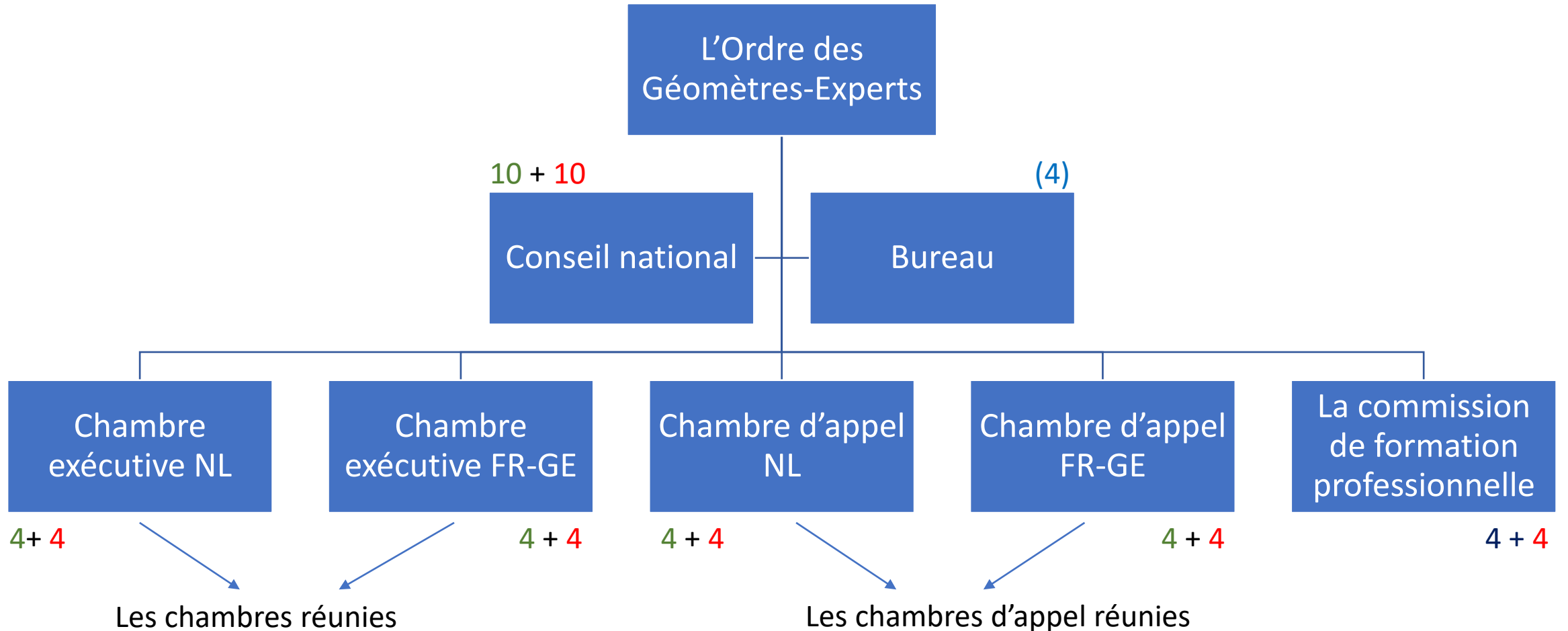
BULE-UBGE
www.ubge-bule.be

The slide features decorative curved lines in shades of green and blue, appearing in the top-right and bottom-left corners. The text is centered on a white background.

L'OGGE.be

La structure

Organigramme



The slide features decorative curved lines in shades of green and blue, appearing in the top-right and bottom-left corners. The text is centered on a white background.

L'OGÉ.be

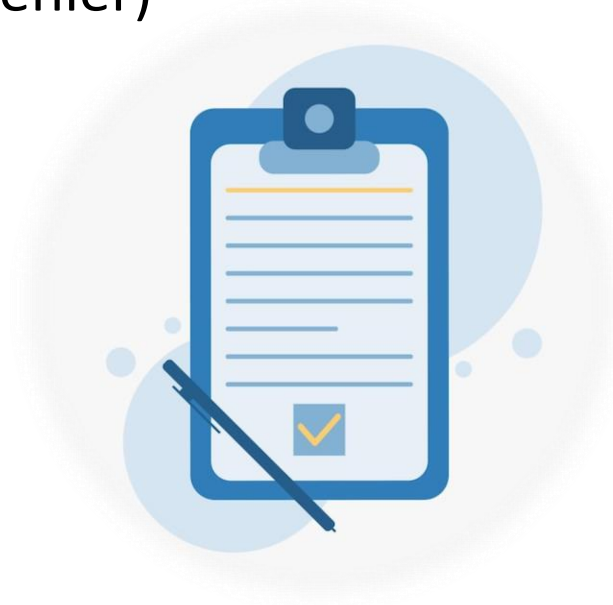
L'inscription au tableau

Début de l'été 2023 : mail du SPF économie (Line Fontenier)

- Formulaire d'inscription au tableau
- Invitation à payer un acompte de 200€
- Candidature pour les élections

Inscription pour le 30 décembre 2023, pour pouvoir:

- voter lors des élections de 2024
- se présenter aux élections de 2024

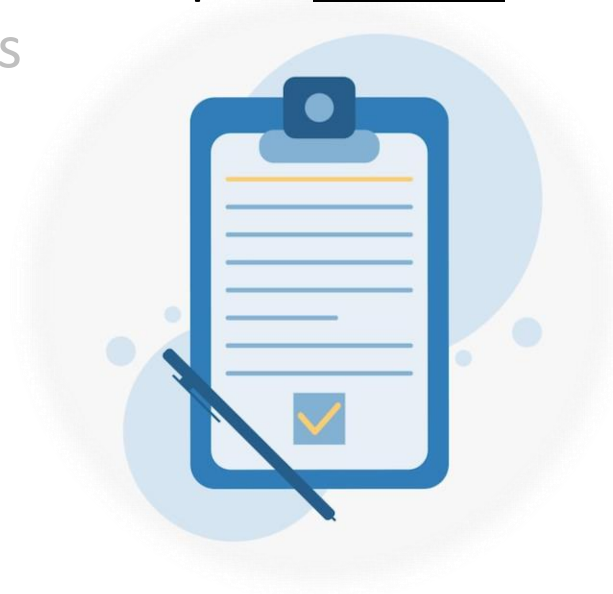


Pourquoi s'inscrire automatiquement au tableau?

Sans inscription = exercice et port du titre de Géomètre-Expert interdit
= vote impossible pour les élections

Le tableau sera composé de 4 listes:

- Personnes physiques
- Personnes morales
- Géomètres-Experts honoraires
- Stagiaires



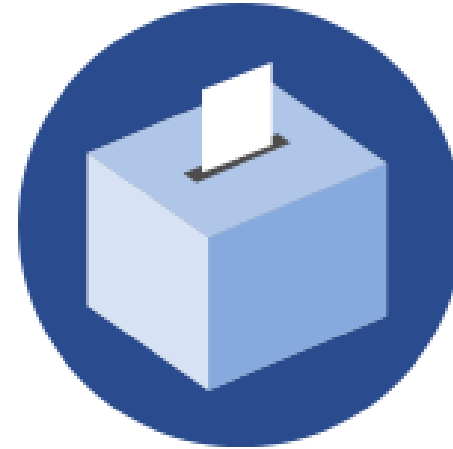
The image features decorative curved lines in shades of green and blue, appearing in the top-right and bottom-left corners. The text is centered in a dark blue, sans-serif font.

L'OGÉ.be

Les élections

Quand ?

le 17 octobre 2024



Qui?

Votant = tous les inscrits au tableau au 30/12/2023 en ordre de paiement

Candidats pour

- Conseil national (10 + 10 suppléants)
- Chambres Exécutives (8 + 8 suppléants)
- Chambres d'appel (8 + 8 suppléants)

Conclusions

Nous vous conseillons vivement de vous inscrire à l'OGE.be pour en faire une réussite

- Obligation pour tous les statuts: indépendants, fonctionnaires, travailleurs
- Obligation également pour les statuts mixtes, plusieurs inscriptions

Toute réforme entraîne son lot de désagréments...
mais nous espérons un avenir meilleur pour la profession

Etat de la question – nombre d'inscrits

Langue	Indépendants	Travailleurs - Fonctionnaires	Totaux
NL	764	71	835
FR-DE	644	73	717
Totaux	1408	144	1552

Natacha avec notre Ministre

Belfius
PRIVATE BANK



LES
ORATEURS

Natacha LEONARD
Ingénieur, géomètre-expert,
présidente de l'UGEN, section
muroise de l'Union Belge des
Géomètres-Experts

Belfius

curalia
for your
life
www.curalia.be

Semaine des
Professions
Libérales

CERCLE DU LAC
BUSINESS CLUB MEETING ROOMS
RESTAURANT BUSINESS CENTER
BIENVENUE | WELCOME

acerta

Les Bornes de Cristal

30 novembre 2023

UBGE asbl



GEOEXPO – 30 Novembre 2023

- Ciney Expo, ARGELg onder voogdij BULE vzw
- Présentation “OGE.be, je m’y engage
- Remise des Bornes de Cristal
 - David Clarinval, minister de tutelle
 - Gert Livens, Adviseur Generaal FOD Economie



David Clarinval • 1er

Vice-Premier Ministre et Ministre chez Gouvernement fédéral...

• 2 sem. 🌐

C'est un grand honneur pour moi d'avoir reçu, ce jeudi soir, une magnifique reconnaissance de la part des géomètres experts.

La borne de cristal est un prix décerné à une personne qui a oeuvré pour leur profession.

En compagnie de Gert Lievens (SPF Économie) et des membres de mon cabinet, nous avons réussi à faire aboutir la création de l'Ordre des Géomètres-Experts de Belgique, un dossier qui était bloqué depuis plus de 30 ans.

Je suis très heureux d'avoir pu apporter ma pierre à l'édifice dans ce projet.

Merci aux géomètres-experts pour leur reconnaissance et pour leur précieux travail réalisé au profit de nos concitoyens.

Jean-Yves Pirlot Thierry Bluge Natacha Leonard GeoExpo® CLGE

Merci aux géomètres-experts de m'avoir décerné la borne de cristal:



David CLARINVAL VICE-PREMIER MINISTRE 

Classes moyennes, Indépendants, PME, Agriculture, Réformes institutionnelles
& Renouveau démocratique

clarinval.belgium.be



Merci pour votre attention !

L'UBGE et vos associations restent
disponibles pour toutes vos questions